



DÉCOUVREZ NOS PENSIONNAIRES

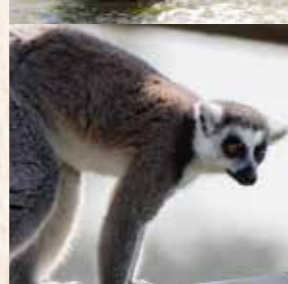
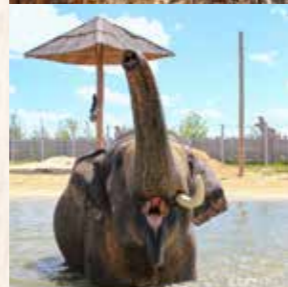
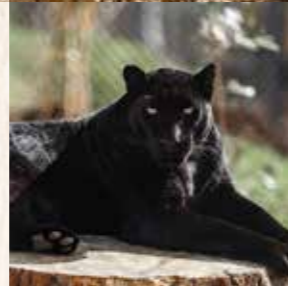
Ils s'appellent Cannelle, Zampa, Stella, Hiram, Canaille, Bernadette, Athos, Stanley... Ils sont primates, fauves, wallabies, chameaux, ours, perroquets, otaries ou animaux domestiques.

Issus de sauvetages, retraités du monde du spectacle ou de laboratoires, ils ont été abandonnés, maltraités, détenus illégalement ou encore saisis chez des particuliers et débutent ici une seconde vie.

TOUS ONT UNE HISTOIRE QUE VOUS NE MANQUERAZ PAS DE DÉCOUVRIR AU COURS DE VOTRE VISITE.



*Bienvenue chez eux !
Patrick et Francine Violas,
Les fondateurs*



OFFRIR UNE VIE PAISIBLE ET DIGNE

Pas de but lucratif, ni d'enrichissement d'un plan de collection animalière ou programme de reproduction : La Tanière est avant tout un refuge, un lieu de soins, de vie ou de fin de vie pour les animaux qu'elle accueille.

De l'écureuil à l'éléphant, chaque nouvel arrivant est accueilli, identifié, soigné sans acharnement et traité avec dignité.

VISTER LA TANIÈRE, C'EST SOUTENIR UN MODÈLE ÉTHIQUE ET VERTUEUX ENVERS LES ANIMAUX*

*100 % des recettes issues de la billetterie et des produits de la boutique financent les pensions, les soins quotidiens, les sauvetages et le matériel médical nécessaire à la clinique vétérinaire.

INFOS PRATIQUES

Autoroute A11 sortie 2, Chartres (Est)

Gare de Chartres, ligne Paris - Le Mans

Coordonnées GPS
Latitude : 48.448254
Longitude : 1.550282



1h de Paris
1h10 d'Orléans
1h15 Le Mans
1h25 d'Évreux

LA TANIÈRE REFUGE - LE GRAND ARCHEVILLIERS - 28630 NOGENT-LE-PHAYE
02 37 34 24 20 - contact@lataniere-refuge.fr

TARIFS

Tous les enfants de moins de 3 ans sont nos invités.

Individuels 1 jour
Adulte dès 12 ans : 23,90 €
Enfant de 3 à 11 ans : 16,90 €

-50%*

1 billet adulte acheté = 1 billet enfant (3-11 ans) offert*

* Uniquement valable en billetterie sur présentation de la carte CMI.

Profitez aussi des PASS ANNUELS !
Adulte dès 12 ans : 58,00 €
Enfant de 3 à 11 ans : 42,00 €

TARIFS CSE :
Contactez notre service : reservation.groupes@lataniere-refuge.fr

Horaires, événements, calendriers et tarifs sur :

WWW.LATANIÈRE-REFUGE.FR

La Tanière Refuge

@lataniere_refuge

* Billet offert disponible sur place uniquement et valable pour une entrée le jour-même.



PLUS QU'UN REFUGE

Rencontrez nos pensionnaires et découvrez leurs histoires



ENFANT GRATUIT*

14 HECTARES

600 ANIMAUX

100 ESPÈCES

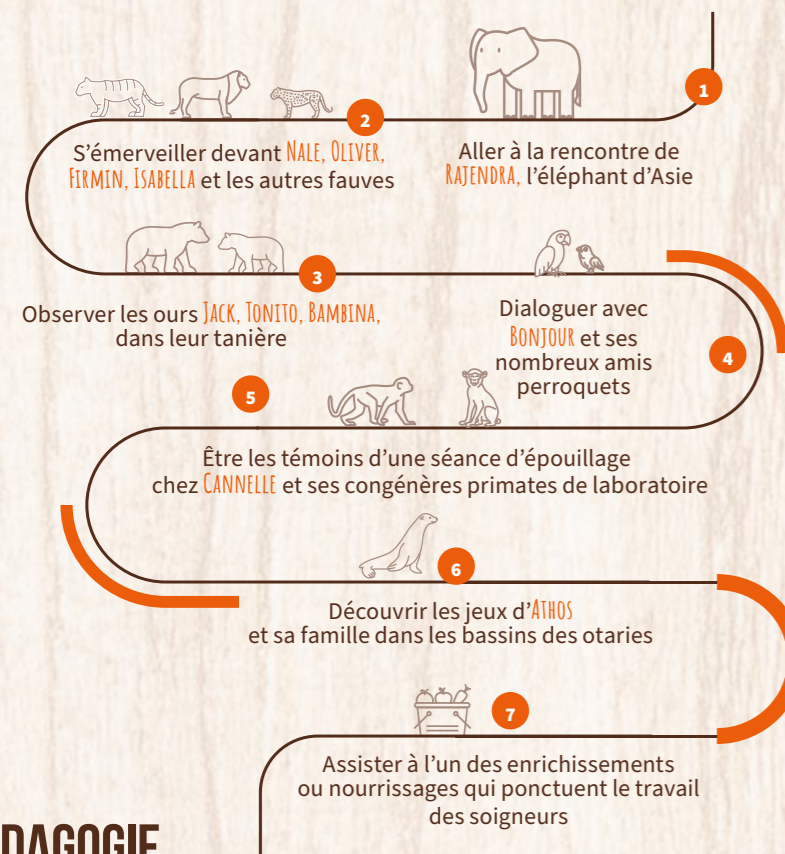
3 À 4 H DE VISITE

* 1 billet adulte acheté = 1 billet enfant (3-11 ans offert). Billet gratuit disponible sur place uniquement et valable pour une entrée le jour-même.

01/2026 - Ne pas fêter sur la voie publique. © photos : Édouard Pacreau & Art Visual Studio. Création graphique : La Tanière

UN PARCOURS PLEIN D'ÉMOTIONS ET D'ÉMERVEILLEMENTS

7 CHOSES IMMANQUABLES À FAIRE LORS DE VOTRE VISITE :



PÉDAGOGIE

Sur place, le parcours est jalonné de panneaux didactiques pour faire connaissance avec nos pensionnaires et mieux comprendre le monde animal. Des animations pédagogiques commentées par nos soigneurs sont proposées à certaines périodes de l'année.

MINI-FERME

Un lieu idéal pour un premier contact avec le monde animalier. Véritable espace de découverte et de transmission des valeurs du bien-être animal dès le plus jeune âge, nos adorables pensionnaires vous y attendent.

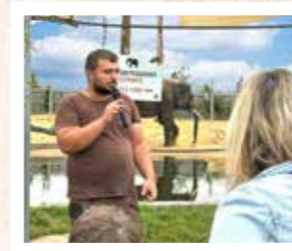


DES ACTIVITÉS ET ANIMATIONS TOUTE L'ANNÉE

Apprenez-en plus sur les animaux avec les **animations pédagogiques** commentées par nos soigneurs et participez aux **ateliers enrichissements** en période de vacances scolaires.

Vivez le passage des saisons au refuge ! Découvrez le parcours décoré pour Pâques, Halloween, Noël, etc. et profitez d'animations saisonnières*.

Offrez (-vous) le refuge en illimité grâce au pass annuel : le sésame pour découvrir à chaque instant les petits nouveaux et suivre vos chouchous. Disponible en billetterie physique et rentabilisé en seulement 3 visites !



*Selon périodes et conditions, nous consulter ou visiter notre site www.lataniere-refuge.fr

ACTIVITÉ SOIGNEUR D'UN JOUR



Entrez dans la peau d'un soigneur animalier et découvrez les facettes du métier en compagnie de nos équipes.

- Formule demi-journée.
- De 1 à 4 participants, à partir de 10 ans (présence d'un adulte obligatoire).
- Bon cadeau disponible sur demande.

VISITE VIP



Plongez au coeur du refuge, découvrez l'envers du décor et partagez des instants privilégiés à la rencontre de nos pensionnaires et nos équipes. La Tanière n'aura plus de secrets pour vous !

- Formule journée complète.
- De 2 à 6 participants, à partir de 6 ans (présence d'un adulte obligatoire).
- Bon cadeau disponible sur demande.

FÊTEZ L'ANNIVERSAIRE DE VOTRE ENFANT !



Offrez-lui un anniversaire 100 % original, divertissant et pédagogique comprenant : visite guidée accompagnée, moment ludique à la mini-ferme, goûter d'anniversaire et rencontre avec Tanny !

- Durée : 2h30. De 4 à 12 ans (11 participants max. + 1 adulte accompagnant obligatoire)
- Chaque mercredi et samedi
- Option : commandez des cadeaux en boutique !

Informations et réservations : pedagogie@lataniere-refuge.fr

VISITE EN FAMILLE

- Parking gratuit.
- Prêt de poussettes cannes à l'accueil (sous réserve de disponibilité).
- Changes-bébés.
- Aire de jeux et bancs.
- Visites VIP et Soigneur d'un jour (uniquement sur réservation).

GROUPES

- Dépose-minute bus.
- Visites libres ou guidées (1h ou 2h).
- Location de salle.
- Événements d'entreprise.

PAUSE GOURMANDE

- **Snacks :** croque monsieur, nuggets, saucisses frites, sandwichs, chips, plats en bocaux (dont recettes vegan, végétariennes, sans gluten...) boissons et douceurs sucrées.
- Aires de pique-nique et petit espace fermé.

ACCESSIBILITÉ

- **Stationnement :** emplacements PMR au plus près de l'entrée.
- Prêt de fauteuils roulants à l'accueil (sous réserve de disponibilité).
- La majeure partie du parc est accessible aux personnes à mobilité réduite.
- Les chiens guides d'aveugle ou les chiens d'assistance **Handi'Chiens** sont les bienvenus.

BOUTIQUE

Ouverte tous les jours aux mêmes horaires que le refuge, la boutique vous propose un large choix de souvenirs*.

* disponibles également sur notre site internet : <https://boutique.lataniere-refuge.fr/>